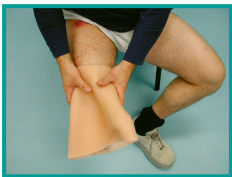
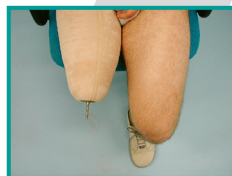


NAKLADANIE ŻELOWEGO LEJA



- Upewnić się, że skóra kikutu jest zupełnie sucha.
- Żelowy lej wywrócić na lewą stronę i dokładnie dopasować jego koniec do końca kikutu.
- Powoli nawlekać rolując żelowy lej w górę, tak aby zapobiec powstawaniu „kieszni z powietrzem”.
- Balsam SL108 ułatwia nakładanie żelowego leja stanowiąc jednocześnie barierę ochronną.
- Unikać stosowania wazeliny i innych produktów natłuszczających.
- Unikać pudrów z talkiem.
- W przypadku stosowania żelowego leja z wejściem na pin upewnić się, że końcówka jest odpowiednio wyrównana.



MYCIE KIKUTA

- Żel stosowany w produktach ALPS jest hipoalergiczny.
- Kikut powinien być codziennie myty ciepłą wodą oraz środkiem o zrównoważonym pH (zalecane jest stosowanie środka czyszczącego PD595) przeznaczonym dla skóry wrażliwej.
- Po umyciu dokładnie spłukać pozostałości środka czyszczącego ze skóry- w przeciwnym wypadku mogą one powodować wysypkę i podrażnienia skóry.
- Osuszać skórę czystym ręcznikiem.
- Skóra powinna być myta wieczorem, tak aby zdążyła dokładnie wyschnąć przed nałożeniem żelowego leja. Jeśli kikut jest myty rano, należy się upewnić czy skóra jest dokładnie osuszona przed obleczeniem leja.



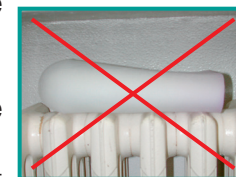
CZYSZCZENIE LEJA ORAZ KAPY

- Nie stosować środków czyszczących na bazie olejów.
- Wewnętrzną stronę czyścić codziennie za pomocą ciepłej wody i środków o zrównoważonym pH (wskazane użycie środka czyszczącego PD595).
- Dobrze spłukać po umyciu.
- Zewnętrzną stronę czyścić ręcznie lub w pralce (używając zimnego cyklu) za pomocą środka czyszczącego PD595.
- Raz w tygodniu natrzeć żel za pomocą miękkiego materiału nasączonego spirytusem czyszczącym. Osuszyć produkt ręcznikiem. Nie moczyć produktu w spirytusie.



PRZECHOWYWANIE LEJA ORAZ KAPY

- Nie suszyć leja/kapy na grzejniku lub innym bezpośrednim źródle ciepła.
- Po zdjęciu leja/kapy należy włożyć do środka piankę, którą produkt jest wypełniony przy zakupie. Pozostawienie produktu w płaskiej pozycji (bez wypełnienia) dłuższy czas, może spowodować trudności przy dalszym użyciu leja/kapy.
- Nie pozostawiać leja/kapy wywróconych do połowy- zawsze wywracać lej/kapę do końca.
- Kiedy proteza nie jest w użyciu należy wyjąć żelowy produkt z leja od protezy.



UTRZYMANIE PRODUKTU W DOBRYM STANIE

- Żel ulegnie zniszczeniu przy kontakcie z substancjami na bazie oleju. Jeśli pacjent używa olejków przeciwsłonecznych lub kremów na bazie olejków, kikut powinien być umyty środkiem czyszczącym o neutralnym pH i dokładnie osuszony przed ponownym nałożeniem żelowego produktu.
- Zalecany jest balsam ALPS posiadający specjalną formułę. Jeśli konieczne jest użycie maści- powinny być one nakładane na skórę gdy proteza nie jest używana. Przed nałożeniem żelowego produktu skóra kikutu powinna być dokładnie umyta, opłukana i osuszona.

POCENIE I TŁUSTA SKÓRA

POCENIE

- Przez pierwsze 2-6 tygodni stosowania żelowych produktów może pojawić się zwiększone pocenie. Ten efekt stopniowo ustąpi.
- W przypadku intensywnego pocenia w pierwszej fazie stosowania produktu, należy skrócić czas codziennego użycia leja lub kapy i stopniowo wydłużać ten okres, przyzwyczajając w ten sposób skórę.
- W przypadku wystąpienia silniejszych objawów (np. u diabetyków) należy zastosować skarpetki protetyczne- na przykład skarpetki ALPS coolmax- które pochłaniają nadmiar wilgoci.
- Mogą być zastosowane antyperspiranty specjalnie stworzone dla osób noszących protezy- na przykład ALPS ATP008. Jeśli ATP008 jest stosowane z balsamem SL108, antyperspirant powinien być użyty pierwszy.

TŁUSTA SKÓRA

- W przypadku tłustej skóry, wewnętrzna strona produktu powinna być czyszczona codziennie środkiem o neutralnym pH (na przykład PD595).
- W razie potrzeby, wycierać czystym materiałem nasączonym spirytusem czyszczącym i dokładnie osuszać czystym ręcznikiem.

KOSMETYKI ALPS



PD595
PROTETYCZNY ŚRODEK
CZYSZCZĄCY 472 ml



SL108
KOSMETYK DO
ZMIĘKCZANIA SKÓRY
118ml/944ml

Balsam, który zapewnia barierę ochronną dla skóry, a jednocześnie umożliwia jej oddychanie. Takie działanie ułatwia nakładanie protetycznego leja.



“Making Lives Better”

**INSTRUKCJA NAKŁADANIA,
CZYSZCZENIA I UTRZYMANIA
LEJA I KAPY ALPS**

